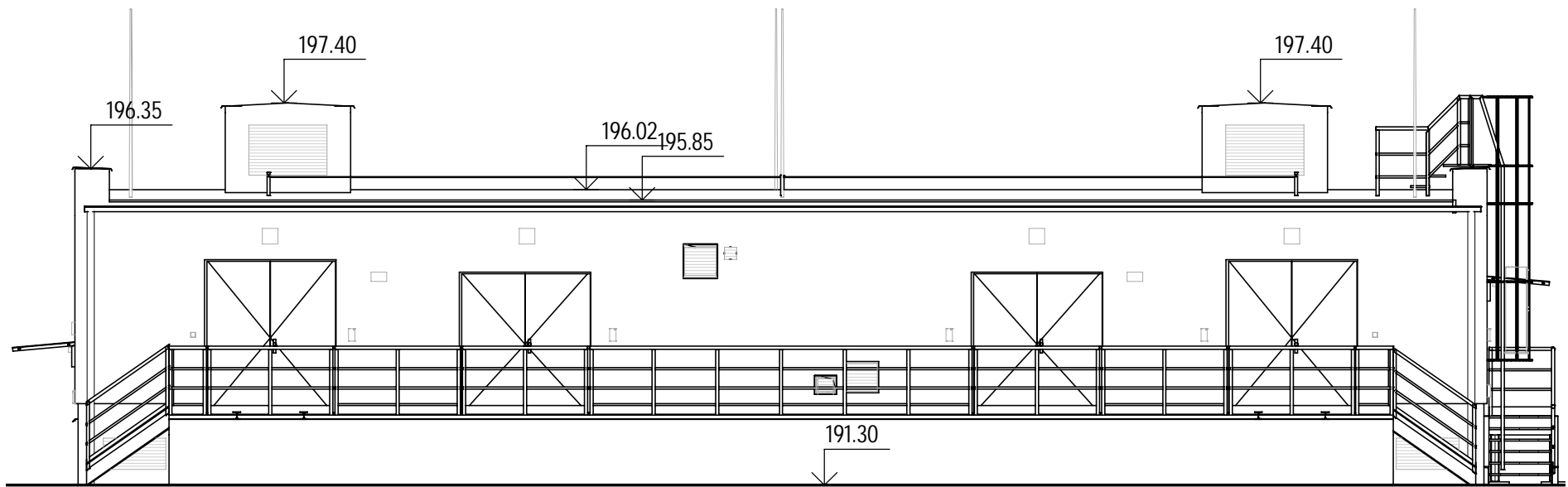


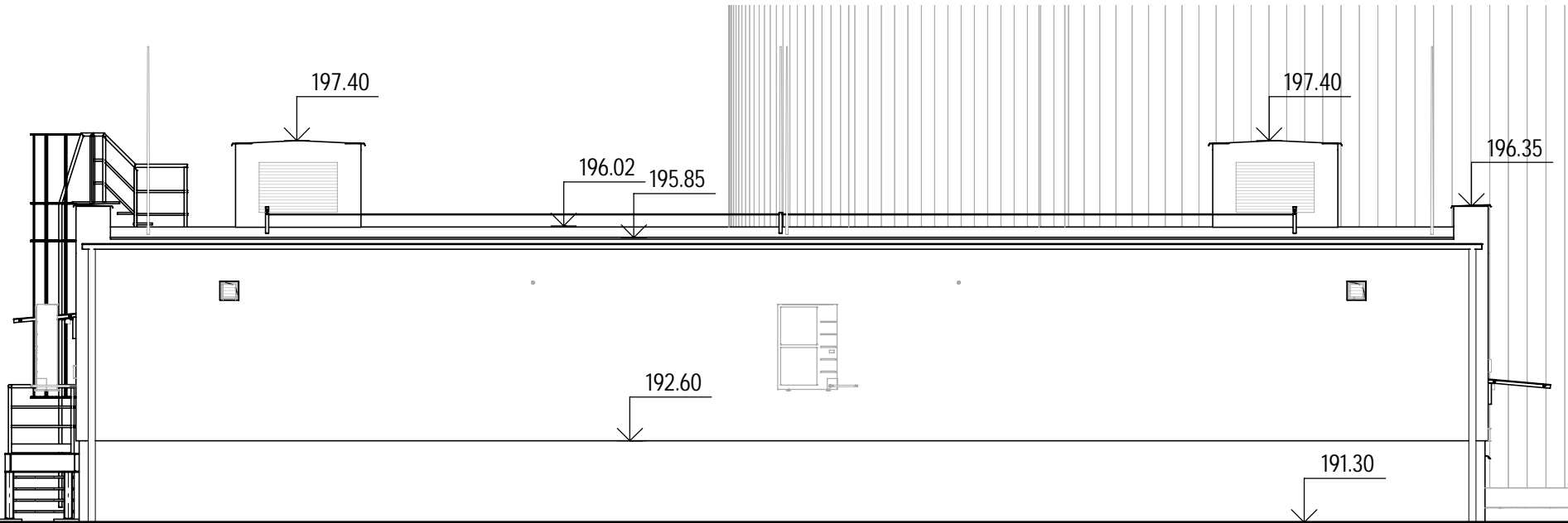
SEVERNÍ POHLED

MĚŘÍTKO 1 : 100



JIŽNÍ POHLED

MĚŘÍTKO 1 : 100




BAREVNOST

- 1. Omítka - struktura středně zrnitá - barva světle béžová
- 2. Sokl - struktura středně zrnitá - barva hnědá
- 3. Výplně otvorů - plast - barva bílá
- 4. Zámečnické výrobky - pozink - barva šedá stříbřitá
- 5. Klempířské výrobky - titanzinek - barva šedá stříbřitá

VÝŠKOVÝ SYSTÉM: Bpv

SOUŘADNÝ SYSTÉM: S-JTSK

6			
5			
4			
3			
2	ČISTOPIS	06.01.2023	Ing. Kuba, Ph.D.
1	VERZE KE KONTROLE	07.12.2022	Ing. Kuba, Ph.D.
REVIZE	POPIS	DATUM	SCHVÁLIL

Sweco Hydroprojekt a.s. Ústředí Praha Táborská 31, 140 16 Praha 4; praha@sweco.cz; www.sweco.cz				SWECO 	
VYPRACOVAL	Mach	HIP	Ing. Rinn	T. KONTROLA	Ing. Wallenfels
PROJEKTANT	Mach	ŘEDITEL DIVIZE	Ing. Hanák	DATUM	01/2023
OBJEDNATEL	Brněnské vodárny a kanalizace, a.s.			OKRES	BRNO
AKCE: Kalové hospodářství ČOV Brno - Modřice   <					

Tato dokumentace včetně všech příloh (s výjimkou dat poskytnutých objednatelem) je duševním vlastnictvím akciové společnosti Sweco Hydroprojekt a.s. Objednatel této dokumentace je oprávněn ji využít k účelům vyplývajícím z uzavřené smlouvy bez jakéhokoliv omezení. Jiné osoby (jak fyzické, tak právnické) nejsou bez předchozího výslovného souhlasu objednatele oprávněny tuto dokumentaci ani její části jakkoli využívat, kopírovat (ani jiným způsobem rozmnožovat) nebo zpřístupnit dalším osobám.  
Poznámka: Podpisy zpracovatelů jsou připojeny pouze k výtisku číslo 01 nebo originálu přílohy (matrici).